

改ざん防止用ラベル

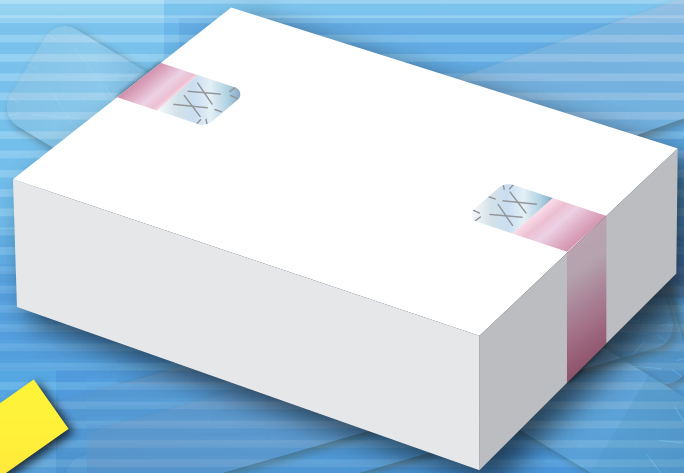
特許
出願中

カールタイプ 透明フィルム

内容物の改ざん防止や開封確認が確実に行えます。

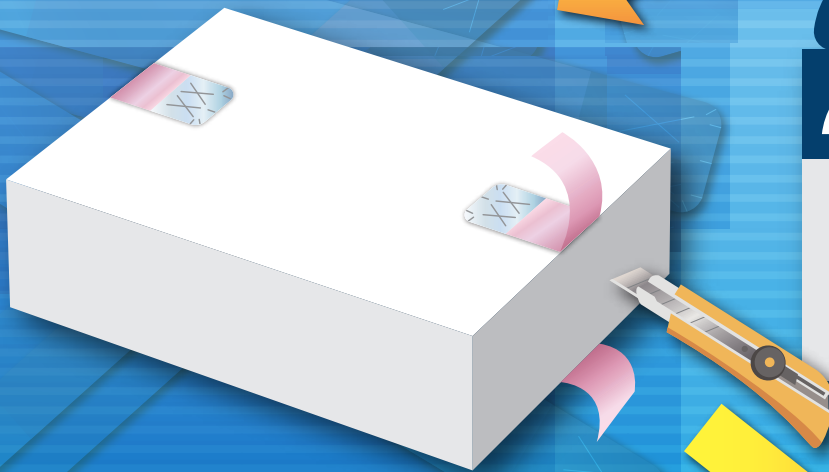
1 開封前

貼ったままの状態では一般的なシールと変わりはありません。



2 開封後 カットした場合

糊無し部分をカットした後はラベルがカールするため、開封の判別が容易です。



3 開封後 剥がした場合

接着部に切れ込みを入れているため、一度剥がすと破れて再度の貼り付けができず、さらにうまく剥がせないため、セキュリティ性が高いです。

